



=



רובע עצמות הבא מהשדרה



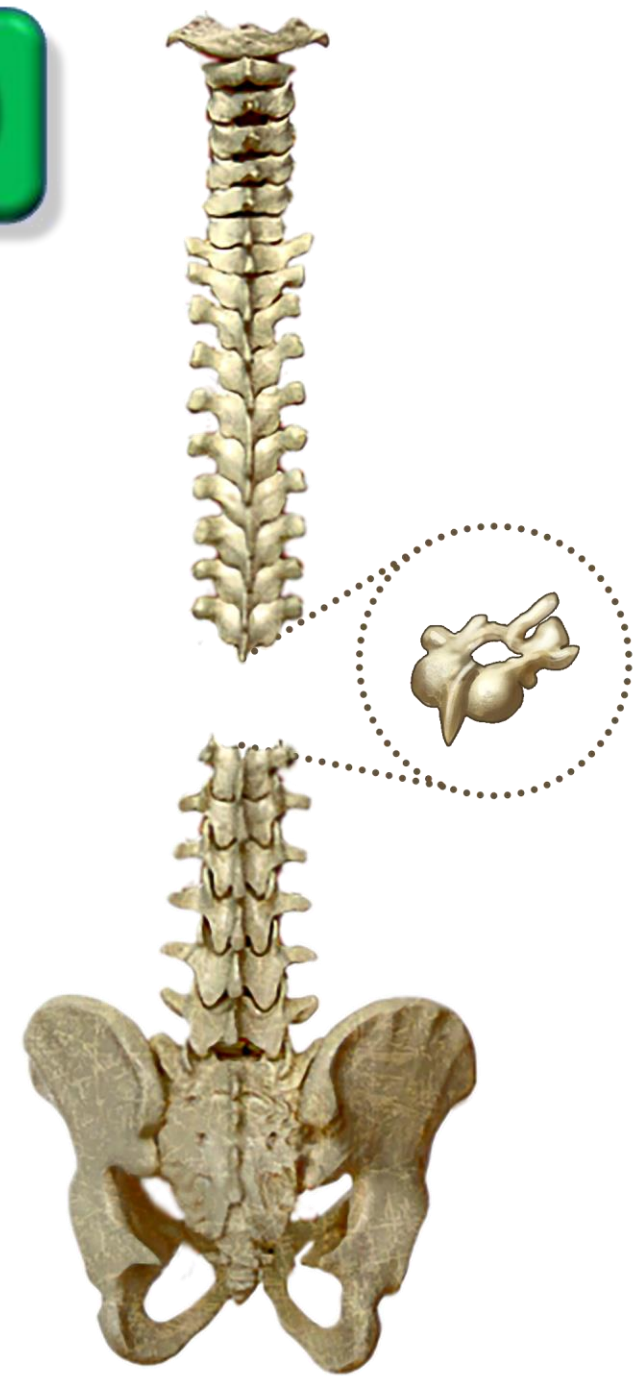
=



=



שמאי

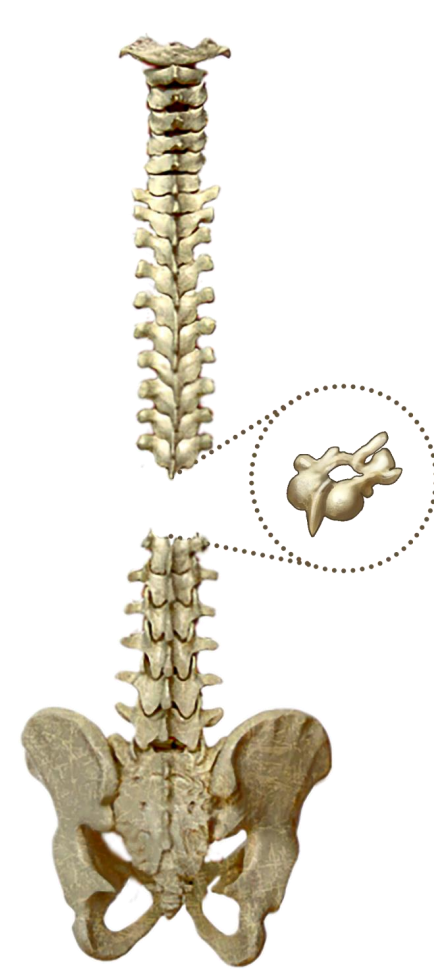




2



1



שמאי

משנה שלנו

רובע
קב

=



חצי
קב

=



שאר

נזיר

משנה שלנו

רובע
קב



חצי
קב



שאר

נזיר

משנה שלנו



רובע
קב

=



חצי
קב

=



שיטה ב'
לכל

שיטה א'
לכל

במדבר (פרשת חקת) פרק יט פסוק טז

וְכָל אֲנָשׁ רִיגָע עַל־פָּנָי

הַשָּׁדָה בַּחֲלָל חֹרֵב אִו בְּמַת

אִו־בַּעֲצָם אָדָם אִו בַּקֶּבֶר

יִטְמָא שְׁבַעַת יָמִים :

